

Valor del Mes: Honestidad



2

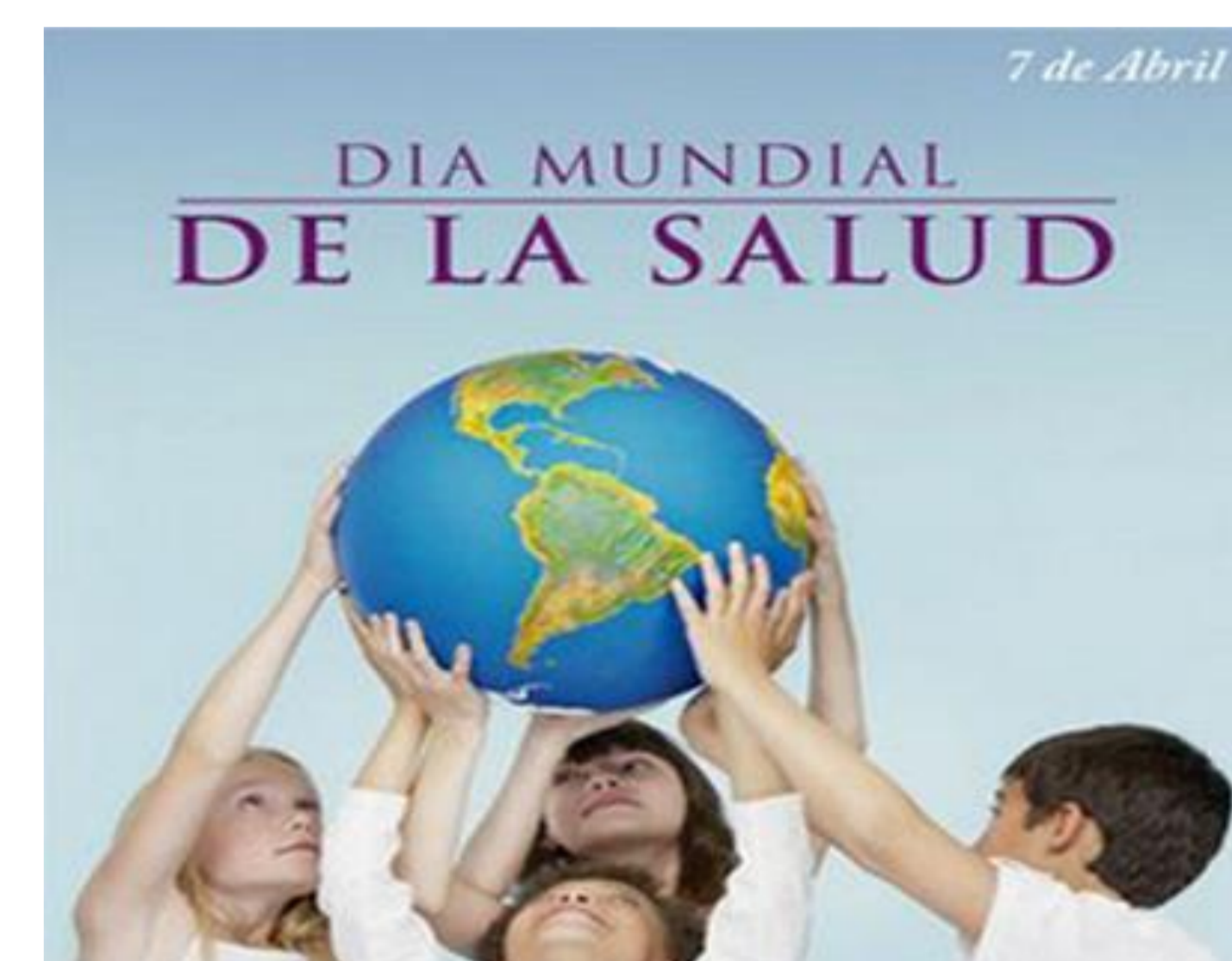
Abril "Día Mundial del Autismo"

- es una discapacidad permanente del desarrollo que se manifiesta en los tres primeros años de edad. La tasa del autismo en todas las regiones del mundo es alta y tiene un terrible impacto en los niños, sus familias, las comunidades y la sociedad

7

Abril "Día Mundial de la Salud"

- brinda una oportunidad de ámbito mundial para centrar la atención en importantes cuestiones de salud pública que afectan a la comunidad internacional. Con ocasión del Día Mundial de la Salud se lanzan programas de promoción que se prolongan largo tiempo tras el 7 de abril de cada año.
- El tema para 2014 son las enfermedades transmitidas por vectores.



Sabías que...

11

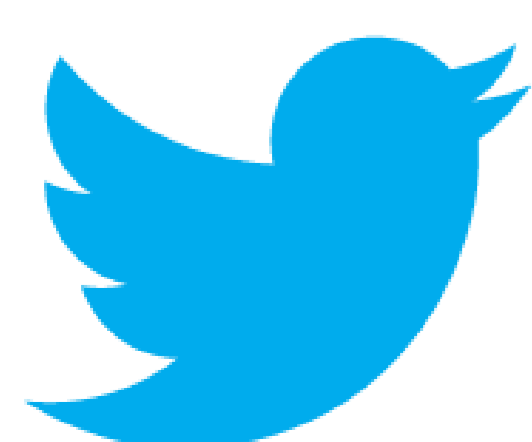
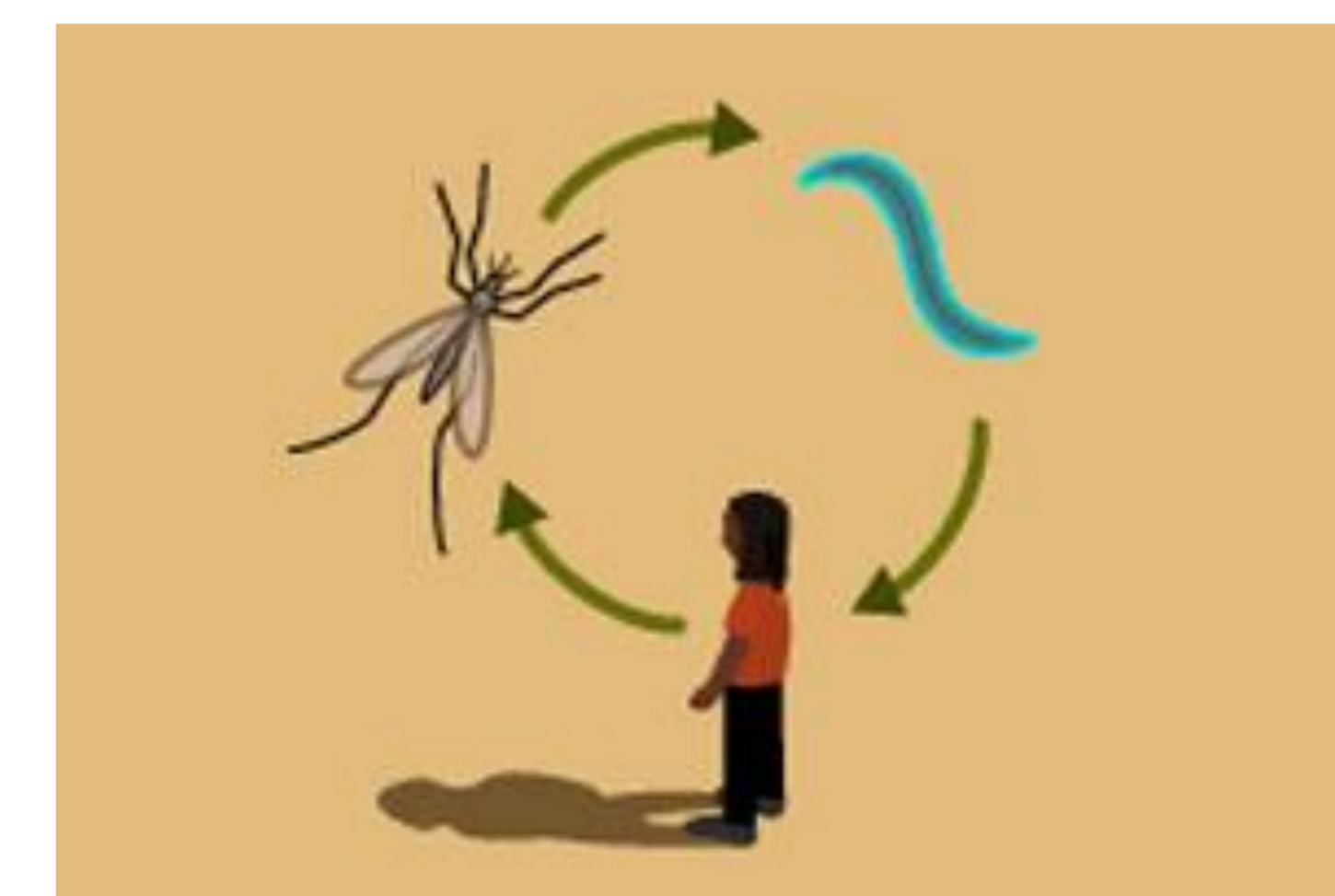
Abril "Día Mundial para la Atención del Parkinson"

- El Parkinson es el segundo desorden neurológico crónico más común después del Alzheimer y en México lo padecen más de medio millón de personas
- Al igual que con todas las enfermedades, el diagnóstico temprano es especialmente importante en la Enfermedad de Parkinson

25

Abril "Día Mundial del Paludismo"

- Se calcula que el paludismo sigue matando a 660 000 personas en todo el mundo, en su mayoría menores de 5 años del África subsahariana. Cada año se producen más de 200 millones de casos, la mayoría de los cuales no se diagnostican ni registran.



@VOLUNTARIA2_SS

facebook

Voluntariado Nacional de Salud